

CARBON

PHOTOVOLTAICS MADE IN FRANCE



Rte

**Concertation préalable pour le
projet d'implantation
d'une giga-usine de panneaux
photovoltaïques à Fos-sur-Mer**

*Réunion publique thématique 4 :
Intégration territoriale*

12 octobre 2023

CARBON

PHOTOVOLTAICS MADE IN FRANCE



Renaud DUPUY,

2Concert

CARBON

PHOTOVOLTAICS MADE IN FRANCE



Laurent BELSOLA,
Maire de Port-de-Bouc

SOMMAIRE

- **Les enjeux et des modalités de la concertation**
- **Le projet CARBON**
Echanges
- **La table ronde : l'intégration territoriale du projet**
Echanges



CARBON

PHOTOVOLTAICS MADE IN FRANCE



PREMIÈRE PARTIE :

Les enjeux et les modalités de la concertation



commission
nationale du
débat public



MA PAROLE A DU POUVOIR

Vincent DELCROIX et Philippe QUEVREMONT,

Garants

LE RÔLE DES GARANTS

Toute personne a le droit de participer à l'élaboration des décisions publiques ayant une incidence sur l'environnement.

- **La Commission Nationale du Débat Public (CNDP)** est une autorité administrative indépendante chargée de l'information et de la participation du public aux décisions ayant un impact sur l'environnement.
- **L'objectif de la concertation** : débattre de l'opportunité, des caractéristiques et des enjeux du projet.
- **Les garants sont neutres et indépendants.**
- **Le rôle des garants**, bras armé de la CNDP pour les concertations :
 - ▶ veiller à la qualité et à la sincérité de l'information ;
 - ▶ recommander le meilleur dispositif possible d'information, de mobilisation et de participation ;
 - ▶ observer la façon dont la concertation se déroule ;
 - ▶ rappeler si nécessaire le cadre ou les règles de la concertation ;
 - ▶ rendre compte.

La coordination des concertations



- Trois porteurs de projet ont saisi indépendamment et à quelques semaines d'intervalle la CNDP. Les projets sont localisés sur le même site de la ZIP de Fos-sur-mer.
- La CNDP a confié aux garants de la concertation Carbon une mission de coordination des concertations.
- **Les impacts cumulés sur l'eau, l'électricité, la biodiversité, le logement, la formation et la circulation routière** sont au cœur du dispositif de coordination :
 - ▶ Détermination et mise à disposition des données cumulées des trois projets ;
 - ▶ Interrogation des acteurs concernés ;
 - ▶ Mise à disposition des données et des réponses des acteurs concernés ;
 - ▶ Réunions thématiques « renforcées » et communes.



CARBON

PHOTOVOLTAICS MADE IN FRANCE



Ana MYLONAS,

2Concert

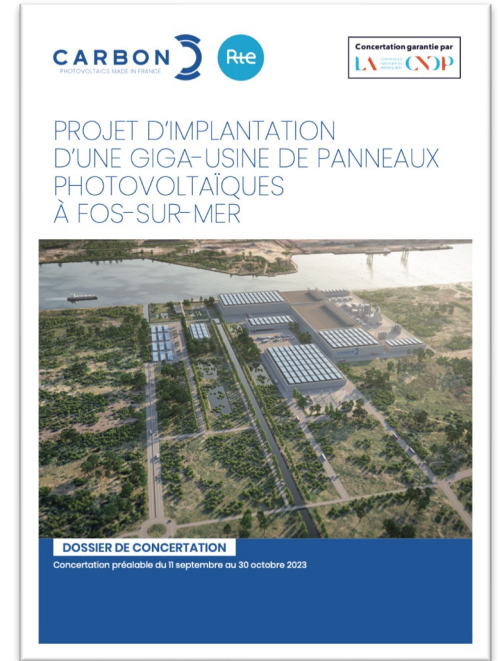
LES MODALITÉS DE LA CONCERTATION

7 semaines de concertation

- Du 11 septembre au 30 octobre 2023 ;
- 6 réunions publiques, dont 4 thématiques ;
- 3 débats mobiles.

Le périmètre de la concertation : 21 communes de l'arrondissement d'Istres

Site internet de la concertation : www.concertation-carbon-solar.com



POUR S'INFORMER : dossier de concertation, synthèse, exposition projet, flyer

POUR PARTICIPER : en ligne, sur les registres papier dans les mairies de l'arrondissement, temps d'échange

Bilan des garants (30 novembre 2023 au plus tard), **réponse du maître d'ouvrage** (30 janvier 2024 au plus tard)



CARBON

PHOTOVOLTAICS MADE IN FRANCE



Échanges avec la salle

CARBON

PHOTOVOLTAICS MADE IN FRANCE



DEUXIÈME PARTIE :

Le projet

CARBON

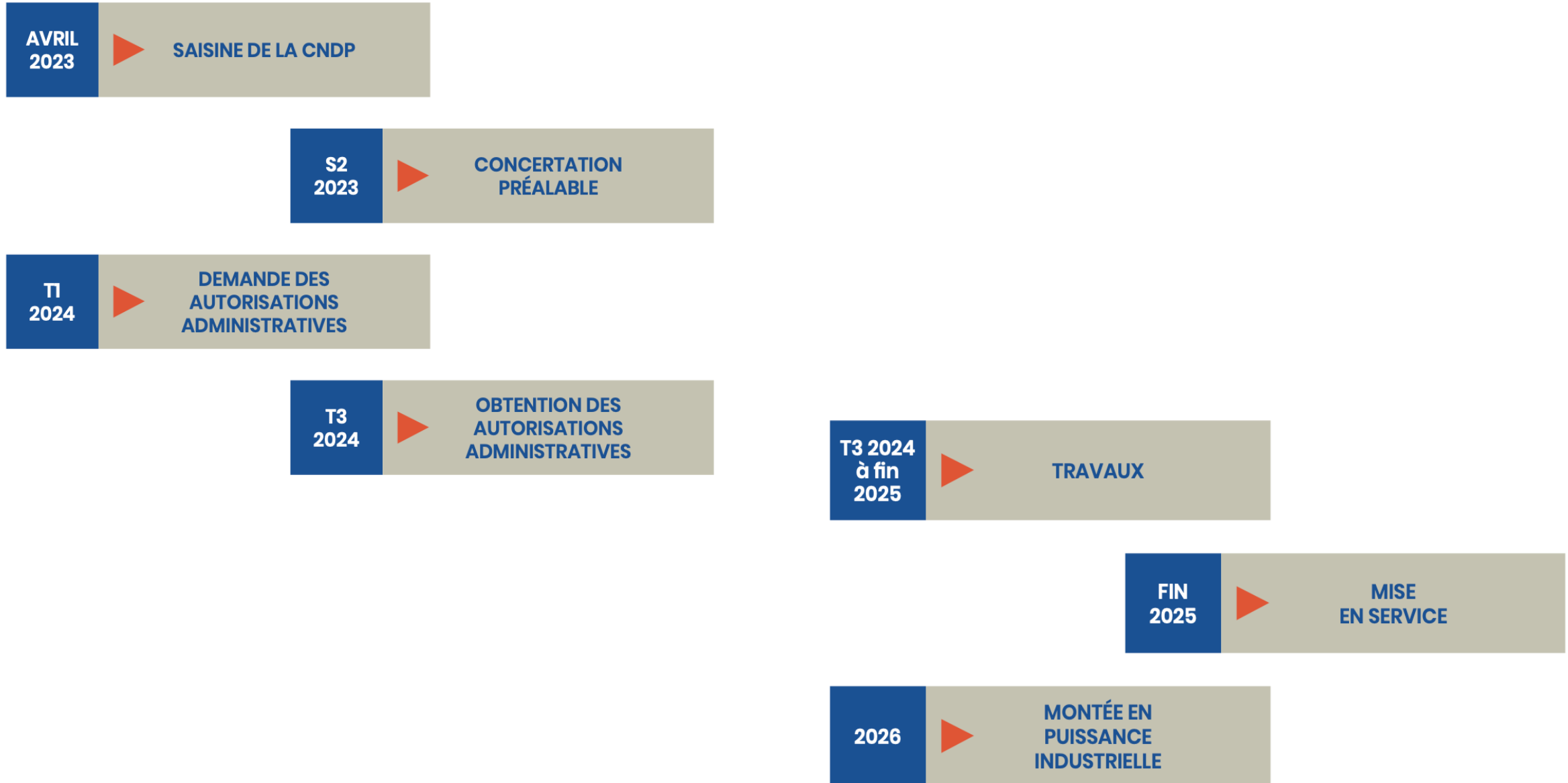
PHOTOVOLTAICS MADE IN FRANCE



Émilie CHALAS,

Cheffe de projets, CARBON

LE CALENDRIER DU PROJET



CARBON

PHOTOVOLTAICS MADE IN FRANCE



Échanges avec la salle

CARBON

PHOTOVOLTAICS MADE IN FRANCE



TROISIÈME PARTIE :

La table ronde : l'intégration territoriale

CARBON

PHOTOVOLTAICS MADE IN FRANCE



Emilie CHALAS,
Cheffe de projets, CARBON

LES GRANDS ENJEUX

ENJEUX SUR LE LOGEMENT

- Faciliter l'accès au logement sur le territoire
- Accueillir alternants et stagiaires
- Pendant la phase de travaux

ENJEUX SUR LA MOBILITÉ

- Des salariés
 - Des marchandises
- Pendant la phase de travaux

ENJEUX SUR LA VIE DU TERRITOIRE

- Accéder aux services de proximité
- Développer des solutions



CARBON

PHOTOVOLTAICS MADE IN FRANCE



LE LOGEMENT

LA STRATÉGIE LOGEMENT : ACCUEILLIR 3000 SALARIÉS

50% de personnels **déjà implantés** dans le Département des Bouches-du-Rhône ;

50% viendront s'y **installer** depuis le reste de la Région Sud, de France, de l'étranger (soit environ **1500 familles nouvelles**).



UN ACCUEIL EXEMPLAIRE

Construire **une stratégie d'accueil** de qualité avec les acteurs locaux : recherche de logement, déménagement, inscriptions administratives (école, club de sport...).



ETUDIANTS, STAGIAIRES ET PERSONNELS EN FORMATION

Prévoir **80 logements** sur site **CARBON ONE** (plateforme technique de formation) et partenariats avec les centres de formation existants.



ET DURANT LE CHANTIER ?

Loger une partie des ouvriers sur site et dans les hôtels existants.



CARBON

PHOTOVOLTAICS MADE IN FRANCE



LA MOBILITÉ

LA MOBILITÉ DES SALARIÉS

3000 SALARIÉS RECRUTÉS, MAIS 900 SUR SITE EN MÊME TEMPS MAXIMUM

LES SALARIÉS DE PRODUCTION INDUSTRIELLE :

LUNDI-VENDREDI : 3x8h

SHIFTS HORAIRES DÉCALÉS :

4h30-12h30 / 12h30-20h30 / 20h30-4h30

700 personnes par shift

Croisement entrées/sorties en 1h par demi-équipe.

SAMEDI-DIMANCHE : 2x12h

SHIFTS : 10h-22h / 22h-10h

700 personnes par shift

Croisement entrées/sorties en 1h par demi-équipe

LES SALARIÉS ADMINISTRATIFS ET AUTRES :

LUNDI-VENDREDI

9h-18h

200 PERSONNES par jour



LA MOBILITÉ DES SALARIÉS : LE PLAN DE DÉPLACEMENT D'ENTREPRISE

- Prise en charge 100% des **ABONNEMENTS** aux transports en commun ;
- **NAVETTES ÉLECTRIQUES PRIVÉES** (points d'arrêts dans différentes villes) pour commencer ;
- Mise à disposition d'une flotte de **VÉLOS ET VOITURES ÉLECTRIQUES** avec bornes de recharge sur site ;
- **PARKING 400 PLACES** pour les salariés (avec ombrière solaires) ;
- **TÉLÉTRAVAIL** et aménagement du temps de travail (4 jours ou 4,5 jours).

OBJECTIF :

**Réduire la part modale des déplacements des salariés en voiture à 50%,
Soit en heure de pointe (9h et 18h) : 80 voitures maximum.**



LA MOBILITÉ DES SALARIÉS : LE PLAN DE DÉPLACEMENT D'ENTREPRISE

PISTES DE RÉFLEXION :

- Renforcement des **LIGNES DE TRANSPORT** en commun ?
- Offre **RER** ?
- Confortement du **COVOITURAGE** ?
- **DESSERTÉ MARITIME** en navettes-bateaux ?
- **PISTES CYCLABLES** protégées ?
- Avancement des **PROJETS ROUTIERS** ?



LE TRANSPORT DES MARCHANDISES

490 000 TONNES (matières premières, matériaux, composants et produits fini ou semi-finis) de produits en entrée et sortie = **66 camions / jour**

MARCHANDISE ENTRANTE

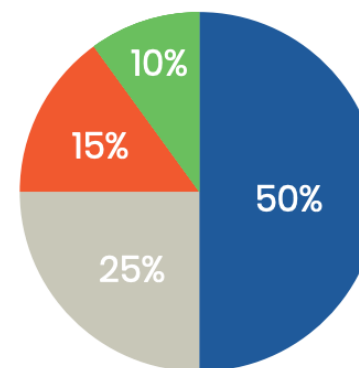
273 000 TONNES
depuis le port à conteneur de
la darse voisine

37 CAMIONS
à l'intérieur ZIP à terme

MARCHANDISE SORTANTE

217 000 TONNES

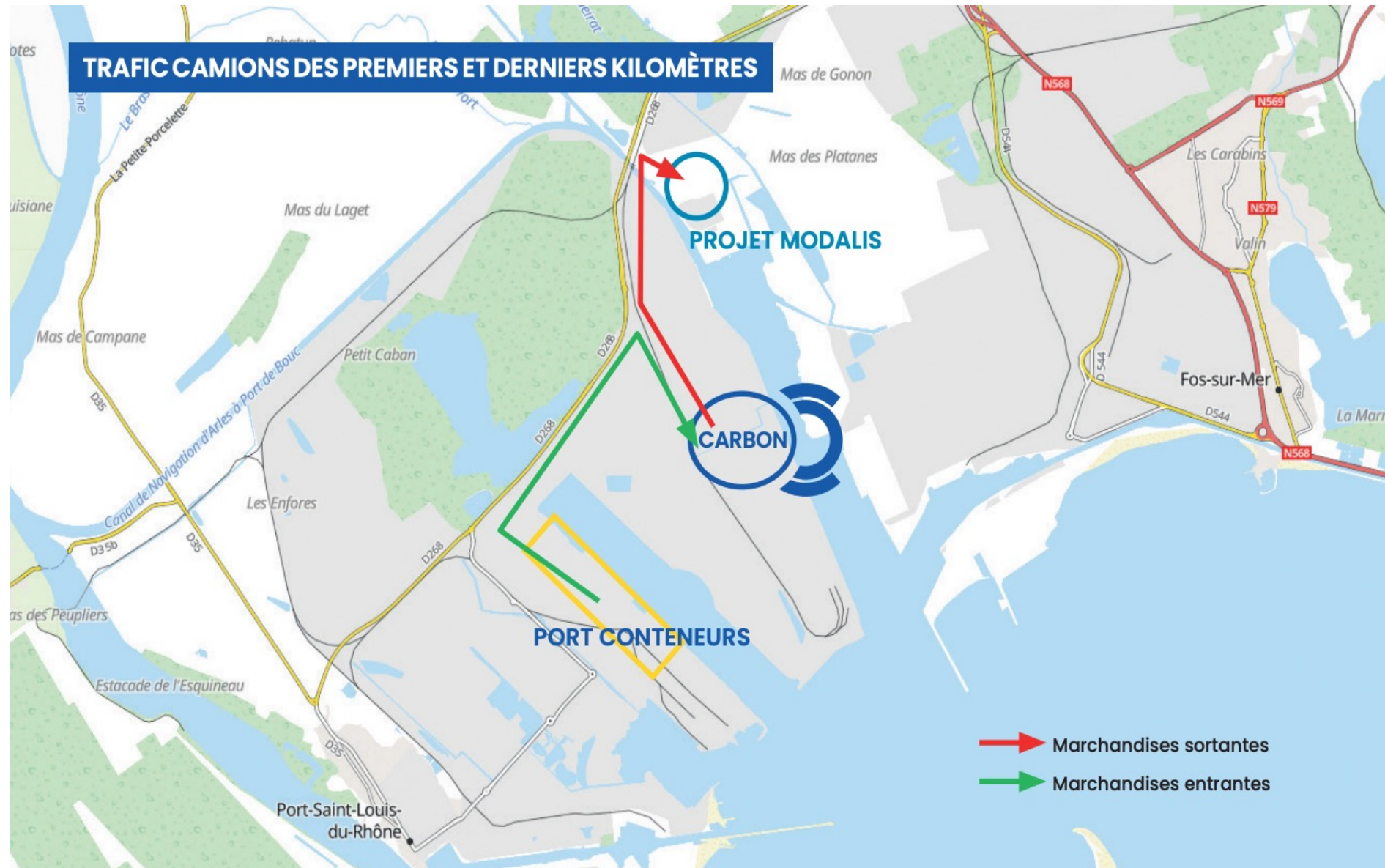
29 CAMIONS réduit à
12 CAMIONS hors ZIP (routier +
fluvial) à terme



■ Ferroviaire ■ Fluvial ■ Routier ■ Maritime



LE TRANSPORT DES MARCHANDISES : CIRCUITS DES CAMIONS



LE TRANSPORT DES MARCHANDISES

PISTES DE RÉFLEXION :

- Projet **MODALIS** ?
- Gare ferroviaire sur la **DARSE** avec le GPMM et les autres maîtres d'ouvrage ?
- Partenariat avec un voisin sur sa **GARE DE TRIAGE** ?
- **NAVIGATION FLUVIALE** ?
- Avancement des **PROJETS ROUTIERS** ?



LA PHASE DE TRAVAUX

- **12 À 16 MOIS DE TRAVAUX AVEC PLUSIEURS « SOUS-CHANTIERS » :**
 - Contrats avec les majors ;
 - Besoin de main d'œuvre ;
 - Sous-traitance locale ;
 - Logements temporaires.

- **TRAFIC :**
 - 200 CAMIONS/jour durant le remblaiement (2 mois) ;
 - Chantier plus classique ensuite



CARBON

PHOTOVOLTAICS MADE IN FRANCE



LA VIE DU TERRITOIRE

LA VIE DU TERRITOIRE

PARTICIPER À LA VIE LOCALE :

- **Renforcement** de l'écosystème économique existant (retombées directes et indirectes) : formation, sous-traitance (entretien, maintenance, sécurité...), événementiel, hôtellerie-restauration... ;
- **Accompagnement** des associations, clubs de sport et événements (sponsoring).
- **Faciliter** la vie des salariés (crèche interentreprise, salle de sport...)



LA VIE DU TERRITOIRE

COOPÉRER AVEC LES AUTORITÉS ET COLLECTIVITÉS :

- **Comités de pilotage** multipartites déjà mis en place ;
- Engagement au sein des **instances de coopération** (Laboratoire industriel Fos/Berre, PIICTO, GMIF, SPPPI PACA, etc.).



CARBON

PHOTOVOLTAICS MADE IN FRANCE



DREAL

CARBON

PHOTOVOLTAICS MADE IN FRANCE



Hervé MARTEL

**Président du directoire du Grand port
maritime de Marseille-Fos**

L'OAZIP 2030/2040

L'OAZIP définit les grandes orientations d'aménagement

Projet collectif et partagé

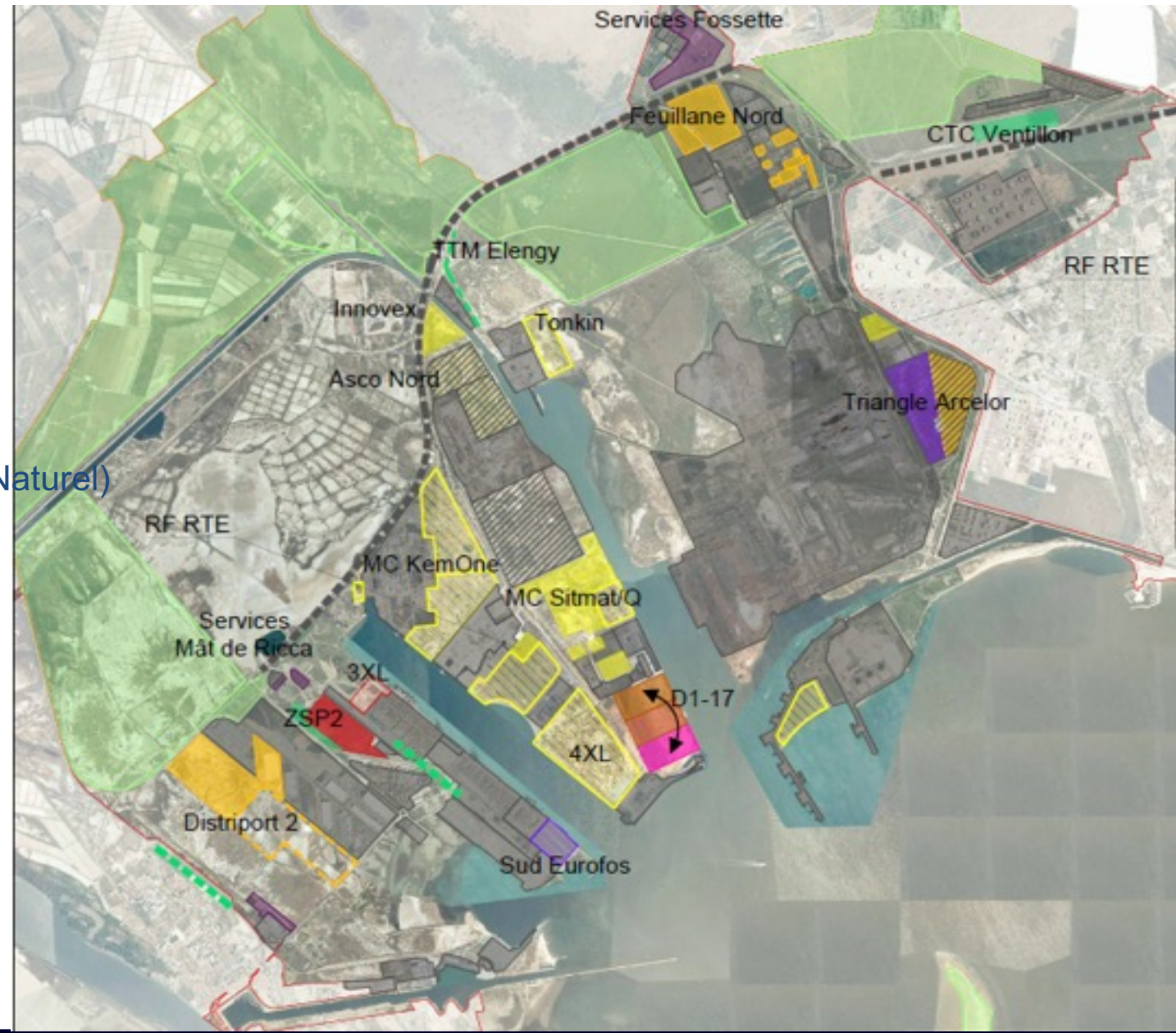
Copilotage GPM, Métropole, Région et Etat
Concertation avec les acteurs du territoire

Intégrant le SDPN (Schéma Directeur du Patrimoine Naturel)

Evaluation et hiérarchisation des enjeux
Evaluation des possibilités d'évitement et de compensation
Politique de préservation et/ou de valorisation et de la biodiversité

Permettant l'accueil des projets dans une vision globale

Soutien au développement économique
Développement des dessertes massifiées
Sobriété foncière / densification



Amélioration des solutions de report modal

Projets réalisés

Fiabilisation des escales fluviales conteneurs :

- Mise en service de la zone d'échange
- Monitoring via des indicateurs de performance
- Mécanismes incitatifs sur les terminaux maritimes

Projets en cours :

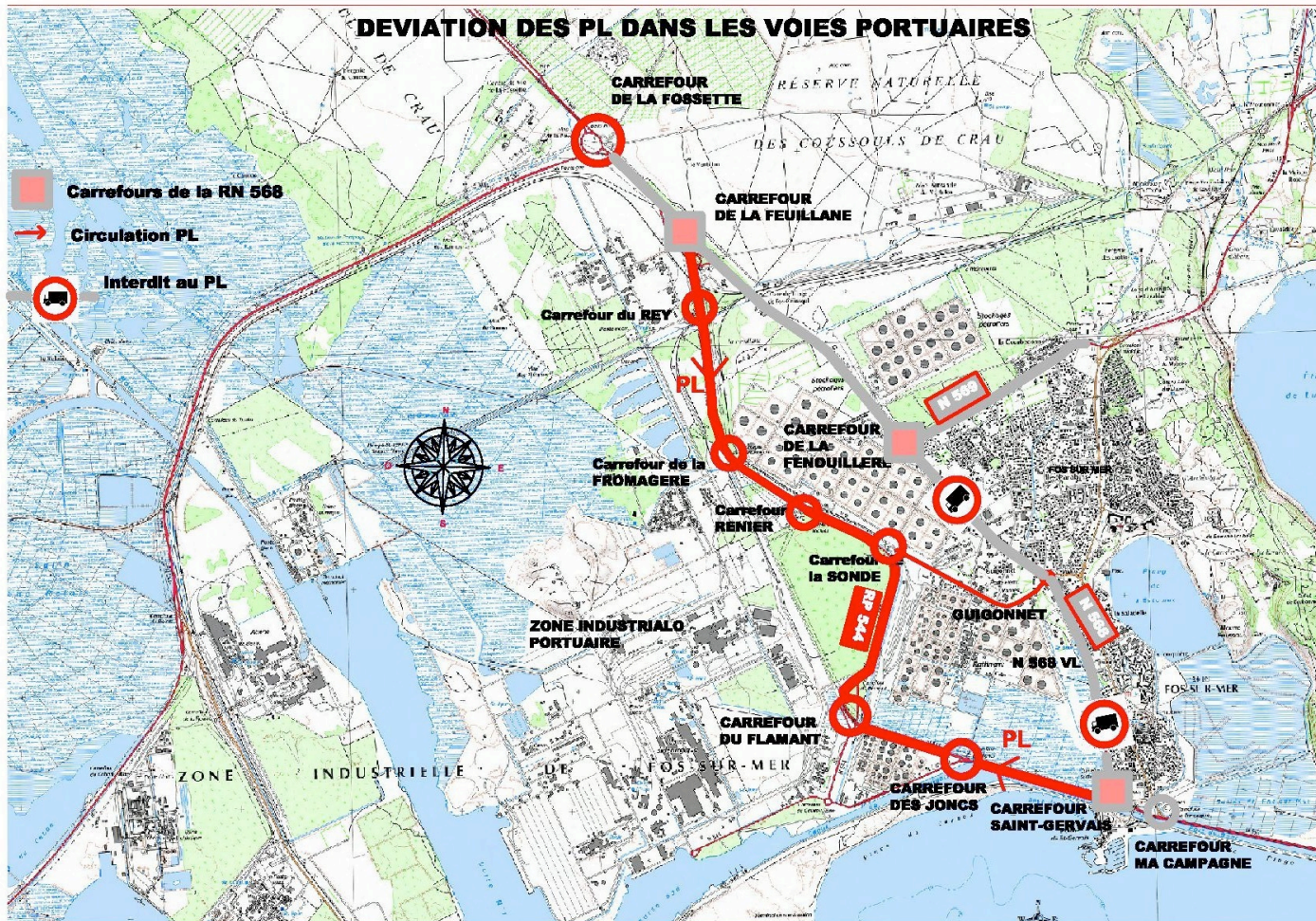
- Aménagements ferroviaires des terminaux à conteneurs de Fos (phase 1)
- Modernisation du faisceau de pesage du môle minéralier
- Modernisation annuelle des VFP

Projets à venir :

- Projets de chantiers combinés (Modalis, Ventillon, ZSP2)
- Aménagements ferroviaires phase 2 : amélioration du faisceau de Port-Saint-Louis



La déviation des poids-lourds de Fos par les voies portuaires



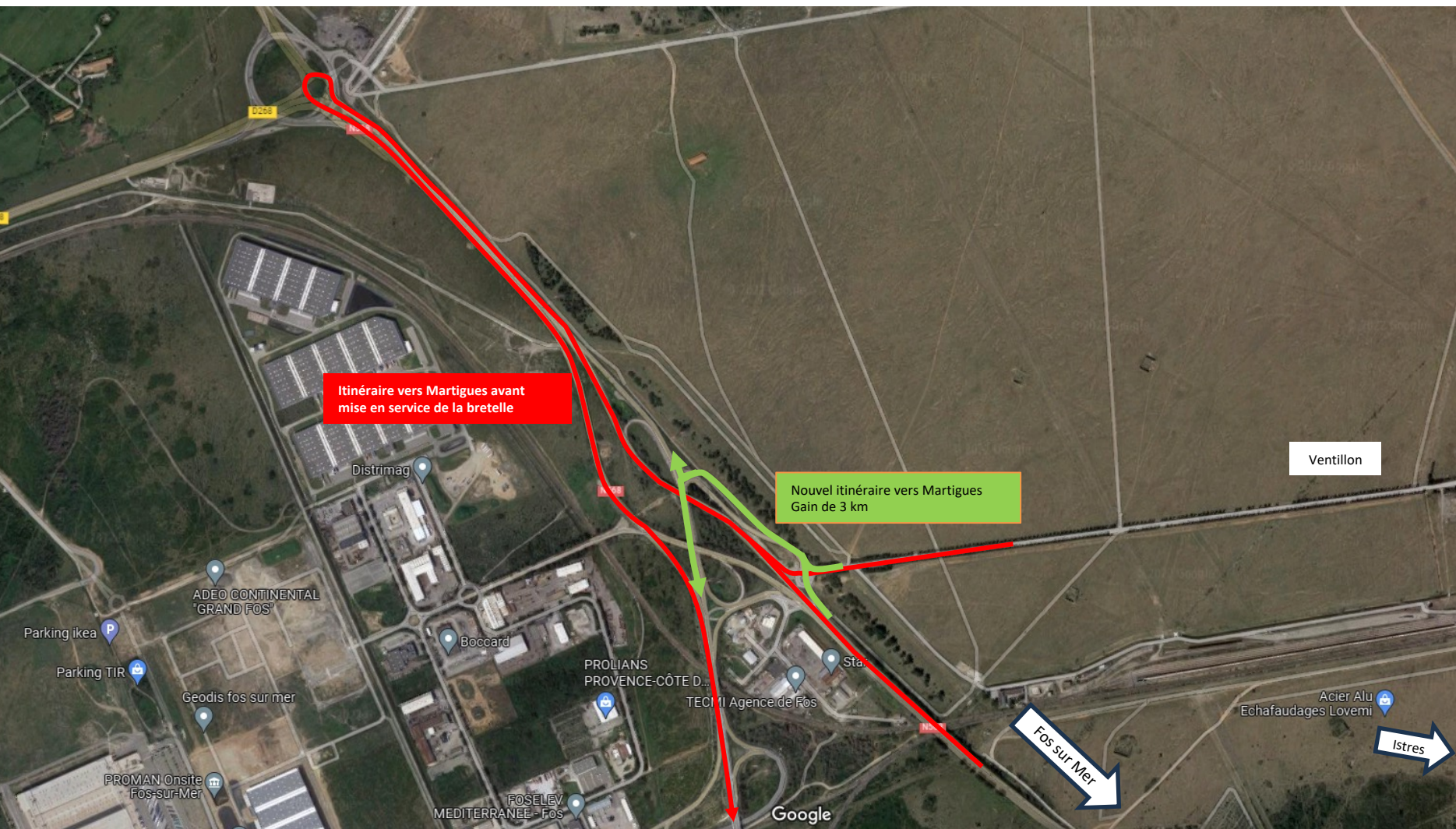
Réalisation de travaux de mise en conformité des routes portuaires 544 et 545 pour accueillir la déviation PL de la RN 568, mise en service en mai 2018.

Le coût des travaux est de 6 M€.

A ce jour, seule une déviation partielle est en service dans l'attente des travaux de mise à double sens de la bretelle de Ventillon.

Sans avoir totalement atteint ses objectifs, la déviation PL par les routes portuaires a sensiblement diminué le trafic PL qui traverse Fos par la RN 268.

Le réaménagement de la bretelle du Ventillon



Aménagement réalisé dans le cadre du contournement PL de FOS.

Gain de capacité de 5 % sur le giratoire de la Fossette.

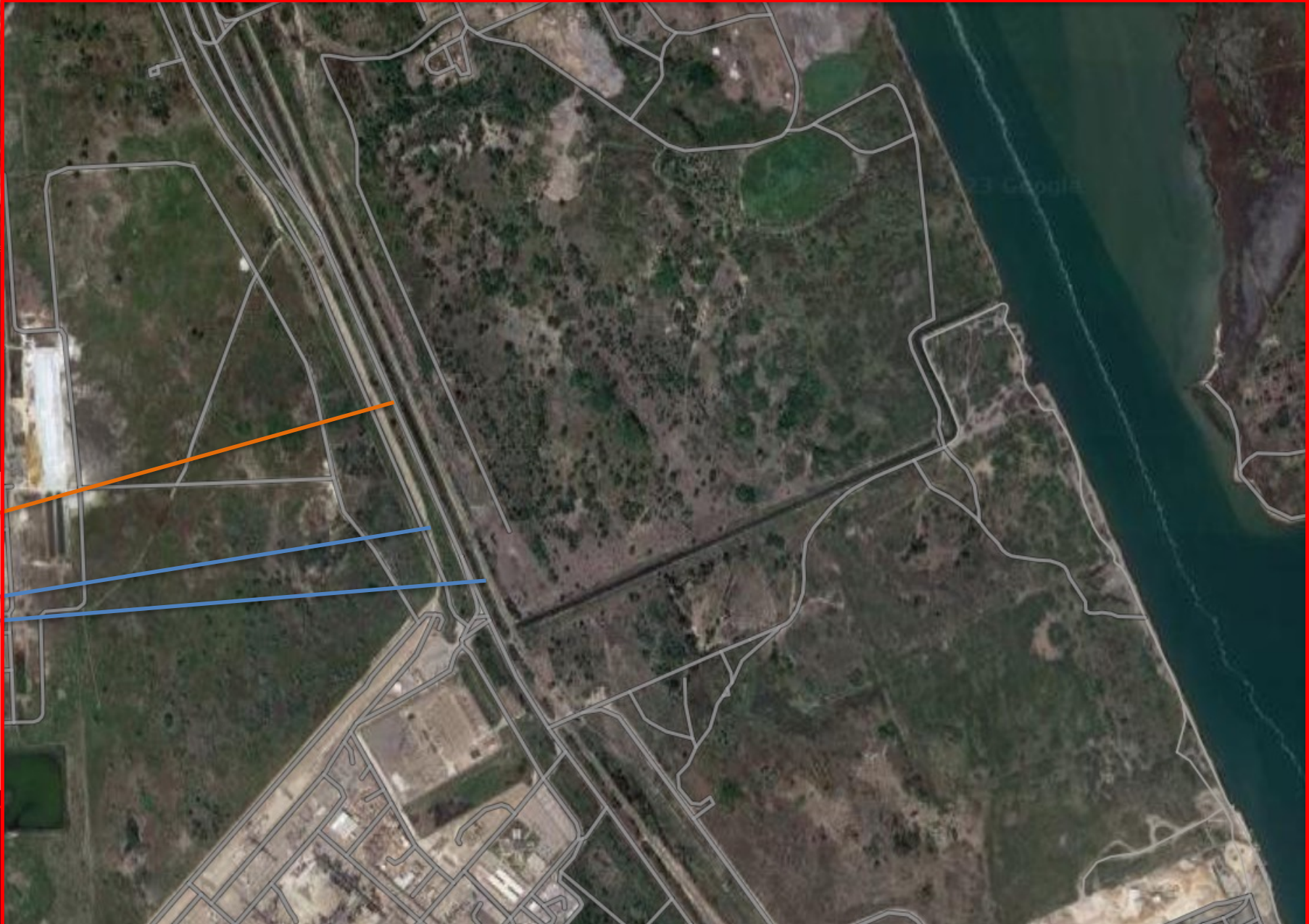
3km gagnés sur l'itinéraire vers Martigues.

Mise en service mi-2024.



MERCI DE VOTRE ATTENTION

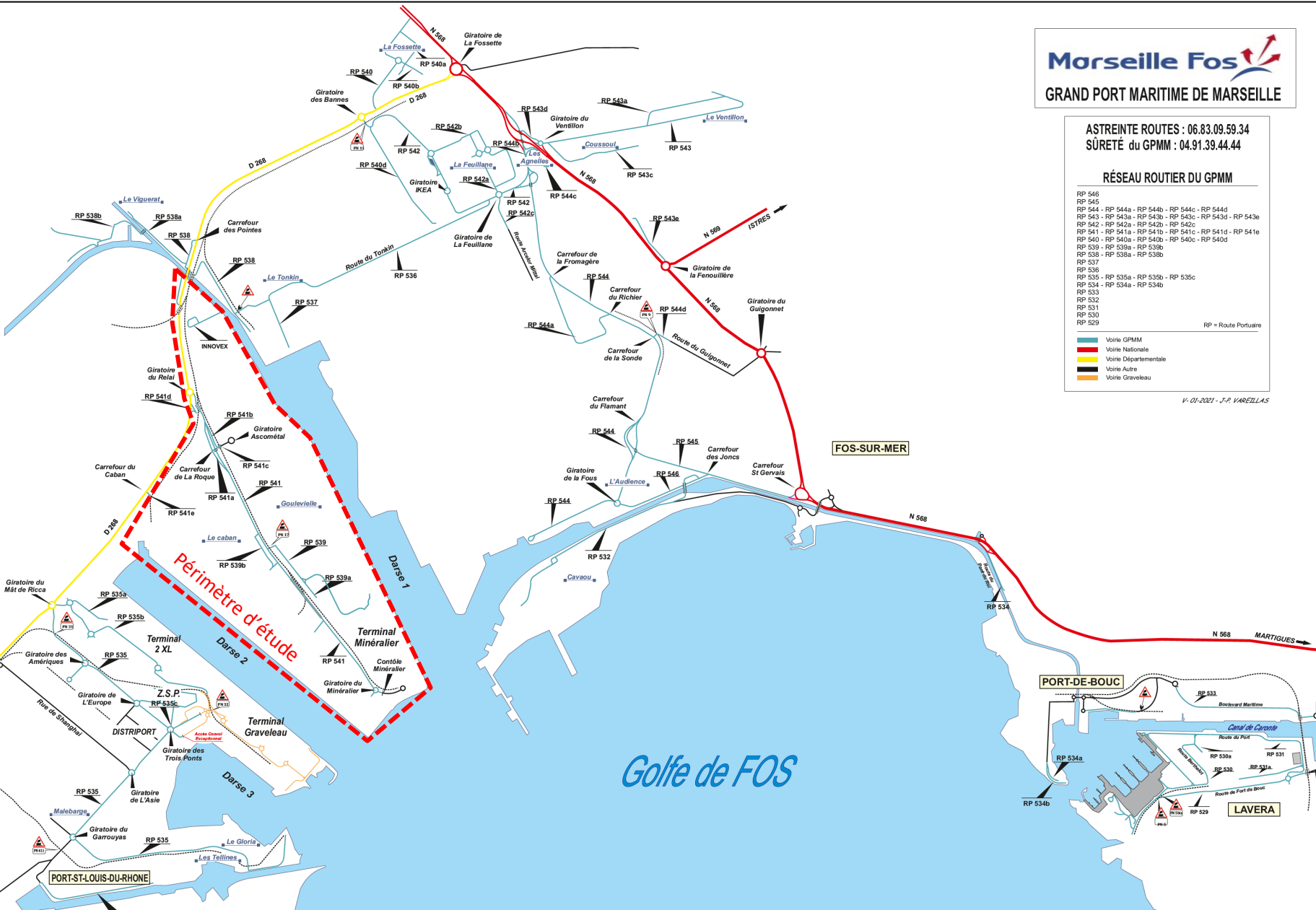
Desserte actuelle du Môle Central



Route portuaire 541 : artère principale bidirectionnelle du môle central

Voies ferrées

Etude de desserte en cours sur le Môle Central



Etude de raccordement en cours :

- Prise en compte des trafics des occupants actuels et futurs du môle central
- Prise en compte des projets d'évolutions industrielles
- Aménagement et sécurisation des infrastructures structurantes :
 - Réseau routier
 - Réseau ferroviaire
 - Desserte en eau potable et industrielle

CARBON

PHOTOVOLTAICS MADE IN FRANCE



G rard GAZAY

**Vice-Pr sident, d l gu  au d veloppement
 conomique, au plan de relance pour les
entreprises,   l'artisanat et au commerce,
M tropole Aix-Marseille-Provence**

CARBON

PHOTOVOLTAICS MADE IN FRANCE



Marie-Pierre CALLET

**Vice-Présidente, déléguée aux routes,
Département des Bouches-du-Rhône**

CARBON

PHOTOVOLTAICS MADE IN FRANCE



Isabelle CAMPAGNOLA-SAVON

**Conseillère régionale,
Présidente de la commission Entreprises -
Artisanat et commerce - Économie,
Région Sud**

CARBON

PHOTOVOLTAICS MADE IN FRANCE



**Régis PASSERIEUX,
Sous-Préfet d'Istres**

CARBON

PHOTOVOLTAICS MADE IN FRANCE



Échanges avec la salle


CARBON

PHOTOVOLTAICS MADE IN FRANCE



**Vincent DELCROIX et Philippe
QUEVREMONT,**

**Garants de la Commission nationale
du débat public (CNDP)**

CARBON 
PHOTOVOLTAICS MADE IN FRANCE



Merci !